

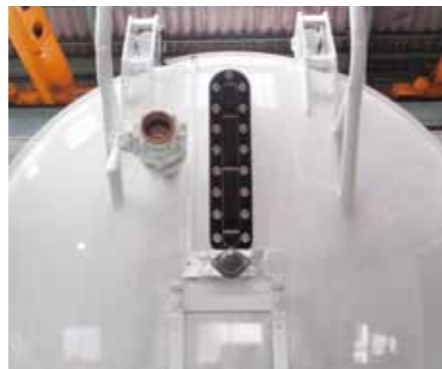
お客様のニーズにお応えするオプションの数々



外部連結口



タンク上部足場



ハッチレベルゲージ



洗浄装置



タンク上部シェルター



ハッチホースハンガー (L+I型)



配管点検口



満量装置点検口



立上げマフラー

K&B 兼松エンジニアリング株式会社
KANEMATSU ENGINEERING CO.,LTD.

本社	〒781-5101 高知市布師田3981-7	☎(088) 845-5511	FAX(088) 845-5211
明見工場	〒783-0007 高知県南国市明見913-11	☎(088) 864-1506	FAX(088) 864-1167
技術センター	〒783-0007 高知県南国市明見898-20	☎(088) 864-1771	FAX(088) 864-2032
東日本支社			
東京支店	〒103-0015 東京都中央区日本橋箱崎町20-1アンソレイエ・オオタ601号	☎(03) 3667-7330	FAX(03) 3667-7333
東北・北海道支店	〒982-0012 仙台市太白区長町南4-12-27 NS泉崎2階	☎(022) 248-2991	FAX(022) 248-2995
札幌営業所	〒004-0041 札幌市厚別区大谷地東1-3-23 山勇ビル5階	☎(011) 893-0861	FAX(011) 893-0860
名古屋支店	〒462-0013 名古屋市北区東味鏡1-702	☎(052) 902-5538	FAX(052) 902-5525
西日本支社			
大阪支店	〒566-0064 大阪府摂津市鳥飼中2-2-43	☎(072) 653-1136	FAX(072) 653-1350
中四国支店	〒739-0026 東広島市三永2-8-16 太田ビル1階	☎(082) 426-2131	FAX(082) 426-2133
福岡支店	〒810-0001 福岡市中央区天神3-10-1 天神源氏ビル6階	☎(092) 761-7761	FAX(092) 761-7760

ホームページアドレス <http://www.kanematsu-eng.jp/>

超強力吸引作業車 [POWER PROBESTER]

パワープロベスター



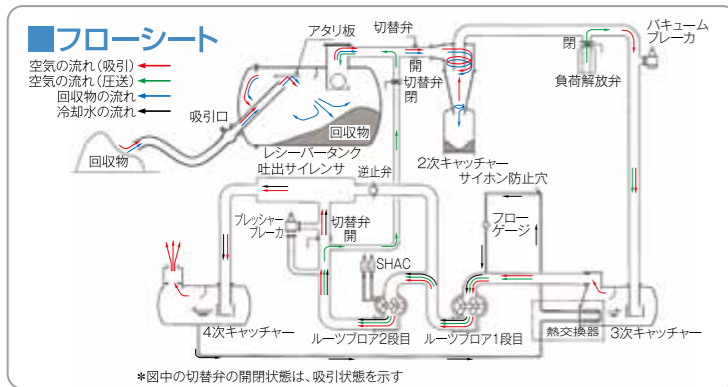
超強力吸引作業車 パワー プロベスターシリーズ



SQ-13BVP

※写真はオプションを含みます。

クラス最高を誇る吸引力



パワープロベスターは…

クラス最高を誇る吸引力により、粉粒体あるいは液体を深所や遠距離から強力に吸い込む高性能吸引作業車です。空気と真空力で吸い込んだ物をレシーバータンクで重力沈降分離し2次、3次キャッチャー分離の二段階方式で空気とミクロンダストを分離し排気は完全にクリーニングする設計になっております。4次キャッチャーの封入水はフロアに循環し、またミストを切る役目をします。

堅牢で高性能の湿式ルーツブロワ



心臓部には低騒音湿式V型エンドレスブロワを搭載しております。ブロワの冷却装置にはSHAC (Self-help Air Conditioner) を採用し、連続運転における高真空維持時間が長くなりました。また、ブロワ本体は分割型とし、冷却装置も大気利用型であるため、メンテナンス性が向上しました。(一部の機種は除きます。)

W型には2台のブロワが搭載されております。

シンプルな構造と簡単な操作で作業性も向上



構造や操作が簡単ですので取り扱いが容易でしかも吸引作業には特別なテクニックを必要としません。

あらゆる分野で活躍しています。



使用の一例

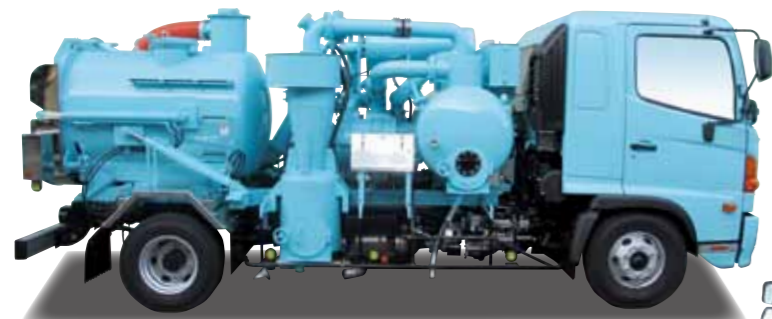
- 汚泥の大量吸引
- 汚泥の長距離吸引
- 汚泥の高揚程吸引
- 集水マス・街渠マス清掃
- 道路側溝清掃
- 浄水場の沈砂回収
- 終末処理場のスカム・沈砂回収
- ガソリンスタンド分離槽の沈砂回収
- ビル地下ピットの沈砂回収
- 一般河川の浚渫作業
- ベントナイト汚泥の吸引・排出
- 推進工事の土砂回収
- 土木工事のたて抗下の汚泥回収
- 大型ガスタンク基礎の砂抜き作業
- 災害復旧作業
- 地下LPGタンク廻りの砂入換作業
- 老朽化水道管の砂充填作業
- ビル老朽水道管のライニング作業
- 反応塔の触媒充填及び回収
- 発電所導水路等の清掃
- ドックヤードのヘドロ回収
- 修繕船の清掃
- 分離槽・濃縮槽のスラジ回収
- 工場内配管及び屋根のダストの清掃
- 熱延・冷延のスケールの回収
- 炉修時のレンガくず等の回収
- 煙突・煙道の清掃
- 岸壁ヤードの清掃
- 大深度地下工事の汚泥回収

超強力吸引作業車 パワー プロベスターシリーズ

風量50m³/minモデル



SP-13BVPA



SP-04BVPA



SP-05BVPAL

※写真はオプションを含みます。

風量50m ³ /minモデル				
型式	SP-04BVPA	SP-06BVPA	SP-13BVPA	SP-16BVPA
適用シャーシ	4トン車 大容量T/M P.T.O付	5トン車(増トン) 大容量T/M P.T.O付	GVW:22トン車 大容量T/M P.T.O付	GVW:25トン車 大容量T/M P.T.O付
WB(mm)	3,750	4,570	6,180	7,190
全長×全幅×全高(mm)	6,700×2,200×2,600	7,800×2,300×2,700	9,600×2,490×3,400	11,300×2,490×3,250
車両重量(kg)	6,050	7,300	12,480	13,980
乗員(名)	2			
車両総重量(kg)	7,910	11,530	21,910	24,910
タンク容量(m ³)	1.9	4.0	9.8	11.5
最大ダンプ角度	50			
吸引風量(m ³ /min) ^{注1}	50			
吸引静圧(kPa(mmHg))	-96(-720) ^{注2}			
圧送圧力(MPa(kgf/cm ²))	0.07(0.7)			
最大積載量(kg)	1,750(水タンク含む)	4,120(水タンク含む)	9,320(水タンク含む)	10,820(水タンク含む)

※車両重量、最大積載量はシャーシメーカー及び装備するオプション等により増減します。※本仕様は予告なく変更する場合がございます。
注1) -13kPa(-100mmHg時) 注2) 封入水温15℃時の最高到達圧力

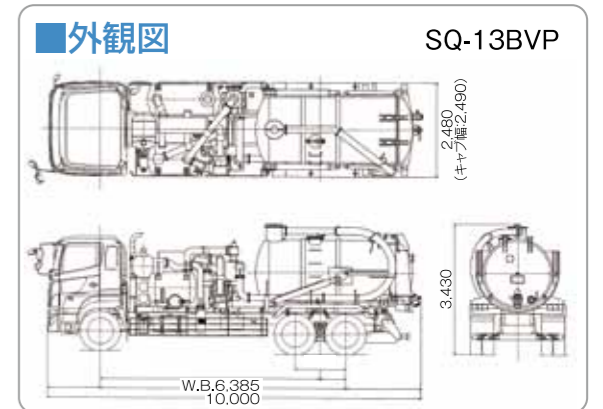
風量60~70m³/minモデル



SQ-13BVP



SQ-13BWP



※写真はオプションを含みます。

風量60~70m ³ /minモデル			
型式	SQ-13BWP	SQ-13BVP	SQ-16BVP
適用シャーシ	GVW:22トン車 大容量T/M P.T.O付	GVW:22トン車 大容量T/M P.T.O付	GVW:25トン車 大容量T/M P.T.O付
WB(mm)	6,385	6,355	7,125
全長×全幅×全高(mm)	10,000×2,490×3,430	10,000×2,490×3,430	11,400×2,490×3,300
車両重量(kg)	14,280	13,880	14,680
乗員(名)	2		
車両総重量(kg)	21,910	21,910	24,910
タンク容量(m ³)	8.0	8.5	10.8
最大ダンプ角度	50		
吸引風量(m ³ /min) ^{注1}	60	70	
吸引静圧(kPa(mmHg))	-93(-700) ^{注3}	-96(-720) ^{注2}	
圧送圧力(MPa(kgf/cm ²))	0.07(0.7)		
最大積載量(kg)	7,520(水タンク含む)	7,920(水タンク含む)	10,120(水タンク含む)

※車両重量、最大積載量はシャーシメーカー及び装備するオプション等により増減します。※本仕様は予告なく変更する場合がございます。
注1) -13kPa(-100mmHg時) 注2) 封入水温15℃時の最高到達圧力 注3) 吸引ブレーカ使用時

超強力吸引作業車 パワー プロベスターシリーズ

風量80~100m³/minモデル



SR-13BWP

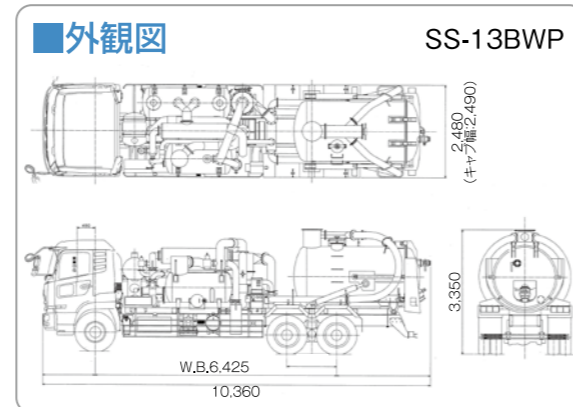
風量120~140m³/minモデル



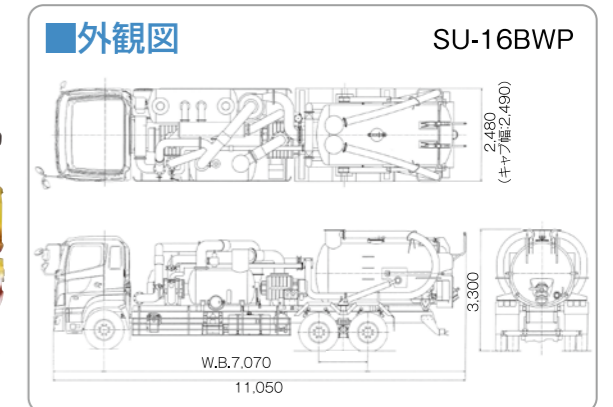
SU-16BWP



SS-13BWP



ST-13BWP



※写真はオプションを含みます。

風量80~100m ³ /minモデル				
型式	SR-13BWP	SR-16BWP	SS-13BWP	SS-16BWP
適用シャーシ	GVW:22トン車 大容量T/M P.T.O付	GVW:25トン車 大容量T/M P.T.O付	GVW:22トン車 大容量T/M P.T.O付	GVW:25トン車 大容量T/M P.T.O付
WB(mm)	6,385	7,070	6,385	7,070
全長×全幅×全高(mm)	10,100×2,490×3,430	11,300×2,490×3,350	10,500×2,490×3,500	11,500×2,490×3,350
車両重量(kg)	14,480	15,280	15,680	16,480
乗員(名)	2			
車両総重量(kg)	21,910	24,910	21,910	24,910
タンク容量(m ³)	7.7	10.0	6.5	8.5
最大ダンプ角度	50			
吸引風量(m ³ /min) ^{注1}	80		100	
吸引静圧(kPa(mmHg))	-93(-700) ^{注2}		-87(-650) ^{注2}	
圧送圧力(MPa(kgf/cm ²))	0.07(0.7)			
最大積載量(kg)	7,320(水タンク含む)	9,520(水タンク含む)	6,120(水タンク含む)	8,320(水タンク含む)

※車両重量、最大積載量はシャーシメーカー及び装備するオプション等により増減します。※本仕様は予告なく変更する場合がございます。
注1) -13kPa(-100mmHg時) 注2) 吸引ブレーカ使用時

※写真はオプションを含みます。

風量120~140m ³ /minモデル			
型式	ST-13BWP	ST-16BWP	SU-16BWP
適用シャーシ	GVW:22トン車 大容量T/M P.T.O付	GVW:25トン車 大容量T/M P.T.O付	GVW:25トン車 大容量T/M P.T.O付
WB(mm)	6,385	7,070	7,070
全長×全幅×全高(mm)	10,100×2,490×3,500	11,200×2,490×3,500	11,500×2,490×3,350
車両重量(kg)	16,480	17,280	18,380
乗員(名)	2		
車両総重量(kg)	21,910	24,910	24,910
タンク容量(m ³)	6.0	8.0	7.0
最大ダンプ角度	50		
吸引風量(m ³ /min) ^{注1}	120		140
吸引静圧(kPa(mmHg))	-93(-700) ^{注2}		
圧送圧力(MPa(kgf/cm ²))	0.07(0.7)		
最大積載量(kg)	5,320(水タンク含む)	7,520(水タンク含む)	6,420(水タンク含む)

※車両重量、最大積載量はシャーシメーカー及び装備するオプション等により増減します。※本仕様は予告なく変更する場合がございます。
注1) -13kPa(-100mmHg時) 注2) 吸引ブレーカ使用時